

# **WARNUNG: GEFÄLSCHTE AKKUS & MASCHINEN**

*Gefälschte Akkus und Maschinen können  
Ihre Sicherheit gefährden.*



**Brandschaden eines Ladegeräts  
verursacht durch einen Akku-Nachbau**

# GEFÄLSCHTE AKKUS UND MASCHINEN ERKENNEN UND VERMEIDEN!

Akkus und Maschinen von Drittanbietern sind häufig Nachbauten oder vereinzelt auch Fälschungen mit Makita Logo. Diese Nachahmungen können schnell zu **Problemen und gefährlichen Situationen** führen: Erheblich kürzere Laufzeiten und geringe Leistung der

Maschine, hohe Brandgefahr aufgrund minderwertiger Komponenten sowie fehlende Schutzmechanismen beim Laden, der Lagerung oder im Betrieb.

**Beachten Sie immer: „Für Makita“ heißt nicht „von Makita“!**

## Nachbau



Die **Beschriftung des Originals ist aufgedruckt**, nicht aufgeklebt.

**Kapazität LXT 18V Akkus:** 1,5 Ah, 2,0 Ah, 3,0 Ah, 4,0 Ah, 5,0 Ah oder 6,0 Ah

**Niemals:** 9,0 Ah, 10,0 Ah, 18,0 Ah, 21V, 24V, 38V, 48V, 72V, 86V, 88V, 98V, 108V, 128V

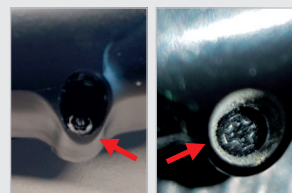
## Original



Das **Gewicht** der Makita 18 V Akku mit 3,0 Ah Kapazität liegt über 600 g. Liegt es darunter, ist es kein Original.



Beim **Herunterdrücken** der weißen Akkuverriegelung ist beim Original der **rote Aufkleber erkennbar**. Dieser fehlt bei nicht originalen Akkus meist.



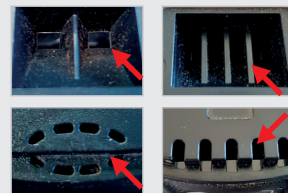
Original-Akkus sind mit **T-Schrauben** mit Sicherheitspin ausgestattet, von denen eine mit einer **weißen Abdeckung** versehen ist.



Beim Original leuchten **vier vertikale rote LED-Balken** als **Kapazitätsanzeige**, die nach dem Drücken des Buttons ca. 3 Sek. nachleuchten und alle zeitgleich ausgehen.



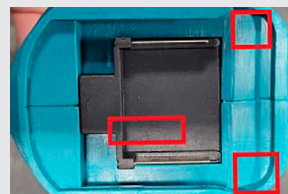
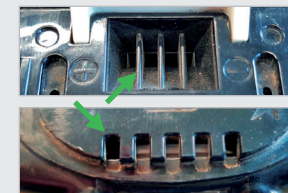
## Nachbau



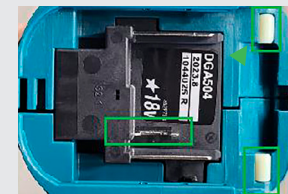
**Die Lüftungsöffnungen** sind bei Nachbauten häufig anders aufgebaut.

Auch der Einschub ist oft abweichend und kann die Kontakte beschädigen.

## Original



Die **Akku-Aufnahme** an der Maschine sind bei Nachbauten häufig anders aufgebaut und minderwertig verarbeitet. Vergleichen Sie diese mit Original Makita Maschinen.



**Die vier kleinen Öffnungen** an der Gehäuseunterseite dienen der Feuchtigkeitsableitung und sind bei allen aktuellen 18 V LXT-Akkus vorhanden.



Bei Nachbau-Akkus fehlen häufig die aufgedruckte **Seriennummer**, das **Material-Kurzzeichen** sowie weitere Details.



**Maschinen & Akkus:** Achten Sie auf die **Typenschilder** und vergleichen Sie diese mit dem Makita Original. Achten Sie auf das Makita Logo und vollständige technische Angaben, bspw. auf dem Gehäuseboden des Akkus (u.a. Spannung in V, Kapazität in Ah).



**Maschinen & Akkus:** Achten Sie auf die **Qualität der Knöpfe und Anzeigen**. Besonders auffällig ist meist die minderwertige Qualität der Knöpfe und Anzeigen.





Weitere  
Infos!

**Makita Werkzeug GmbH**

Makita-Platz 1  
40885 Ratingen  
Telefon 02102/1004-0  
Telefax 02102/1004-128

[www.makita.de](http://www.makita.de)  
[info@makita.de](mailto:info@makita.de)  
[www.facebook.de/MakitaDeutschland](https://www.facebook.de/MakitaDeutschland)

